

PS32-人造橡胶隔膜OEM小型压力开关

- ▶ 5 ~ 150psi(0.345 ~ 10bar) 原 PS-JL 系列
- ▶ 气压和低压液压应用理想的选择
- ▶ 现场可调或工厂设定

这款简洁的开关是为 OEM 设计的。金属接触片代替了微动开关使得开关经济实用，这个系列的特色是三种材质的耐久弹性隔膜，弹性隔膜使得开关在极限温度应用时具有更高的灵敏度和更长的寿命。

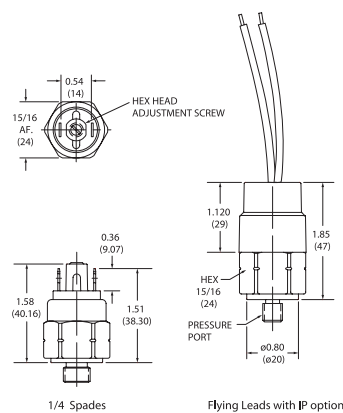


性能参数

工作温度:	-40° F ~ 200° F (-40°C ~ +93°C)
开关	100 VA Max.
重复性	最大设定点 ±5% @ 70° F (20°C)
接液部件	
隔膜:	人造橡胶 (腈标准) (Viton®, EPDM 可选)
端口	黄铜 (可选 316 不锈钢)
电器联接	暴露的端子 IP00; IP 选择 IP66
死区	小于设定点的 5%
耐压	500 psi(35 bar)
认证	CE(极限电压为 42VDC)
重量, 约	黄铜: 0.14lbs.(0.06kg)

* 金触点 (option G) 电压小于 12VDC 和电流小于 20mA 时应选择金触点

外型尺寸



订货指南

使用下面的**黑体字**构成产品编号

选择: **PS32 -20 -4MNB -A -SP -XX -XXXX**

- 压力范围编码**
从下面的表中插入压力范围编码
- 压力接口**¹

黄铜	316 Stainless Steel
-2MNB 1/8" NPTM	-2MNS 1/8" NPTM
-4MNB 1/4" NPTM	-4MNS 1/4" NPTM
-2MGB 1/8 BSPM	-2MGS 1/8 BSPM
-4MGB 1/4 BSPM	-4MGS 1/4 BSPM
-4MSB 7/16 -20 SAE 阳	-4MSS 7/16 -20 SAE 阳
- 电路**
-A SPST/NO; -B SPST/NC
- 电气连接**
-SP 铲型端子 (标准); -TS 螺钉端子; -FLXX 飞线²;
-FLSXX 带 PVC 缩管密封飞线²; -CABXX 18 AWG PVC 电缆³
- 选项**
-V Viton 隔膜; -E EPDM 隔膜; -H ECOH 隔膜;
-G 金触点 (用于小于 12mA @ 12VDC 的负载); -IP 入口保护 4;
-OXY 氧气清洁; -RB 橡胶 (shipped loose);
-WF 全天候包装连接器, 阴; -WM 全天候连接器阴
-DE 德国连接器, 阳, DT04 第系列
- 固定的设定点 (可选)**
A. 特殊设定点 -FS (单位 PSI 或 BAR, 见示例)⁵
B. 设定点类型
R 升压报警; **F** 降压报警
例如: -FS0.3BARF 在 0.3 BAR 降压时报警或 -FS3PSIR 在 3 RSI 升压时报警。

注释:

- 其它连接器可选, 请与工厂联系。
- 18" 是标准选项, 特殊的电缆长度可选 (最长 48")。例如: -FL18 或 -FLS30。
- 36" 最小, 可以选择电缆长度。例如: -CAB36 或 -CAB120。
- IP 选项仅适用于 -FL, -FLS 或 -CAB 电气连接。
- 设定点必须在第一步选定的量程范围内。

压力量程表

压力量程编码	压力量程
20	5-25 psi (0.345-1.7 bar)
30	20-60 psi (1.4-4.1 bar)
40	50-150 psi (3.4-10.3 bar)